

# Forschungsprojekt KIRMin

## Kritische Infrastruktur – Resilienz als Mindestversorgungskonzept

Fekete, Alexander; Tzavella Katerina; Gabriel, Alexander

Technische Hochschule Köln, Institut für Rettungsingenieurwesen und Gefahrenabwehr

### Ziel

- Untersuchung der Abhängigkeiten zwischen den Kritischen Infrastrukturen/KRITIS in Deutschland
- Organisation der Mindestversorgung der Bevölkerung bei einem langdauernden Ausfall

### Zentrale Fragestellungen

- Welche Anforderungen gibt es für die Sicherstellung einer Mindestversorgung?
- Welche Elemente und Prozesse der KRITIS sind essentiell dafür?
- Wo gibt es Interdependenzen?
- Wo gibt es Optimierungsmöglichkeiten im Krisenmanagement?
- Haben die Akteure ausreichende Bewältigungs- und Wiederherstellungsfähigkeiten?

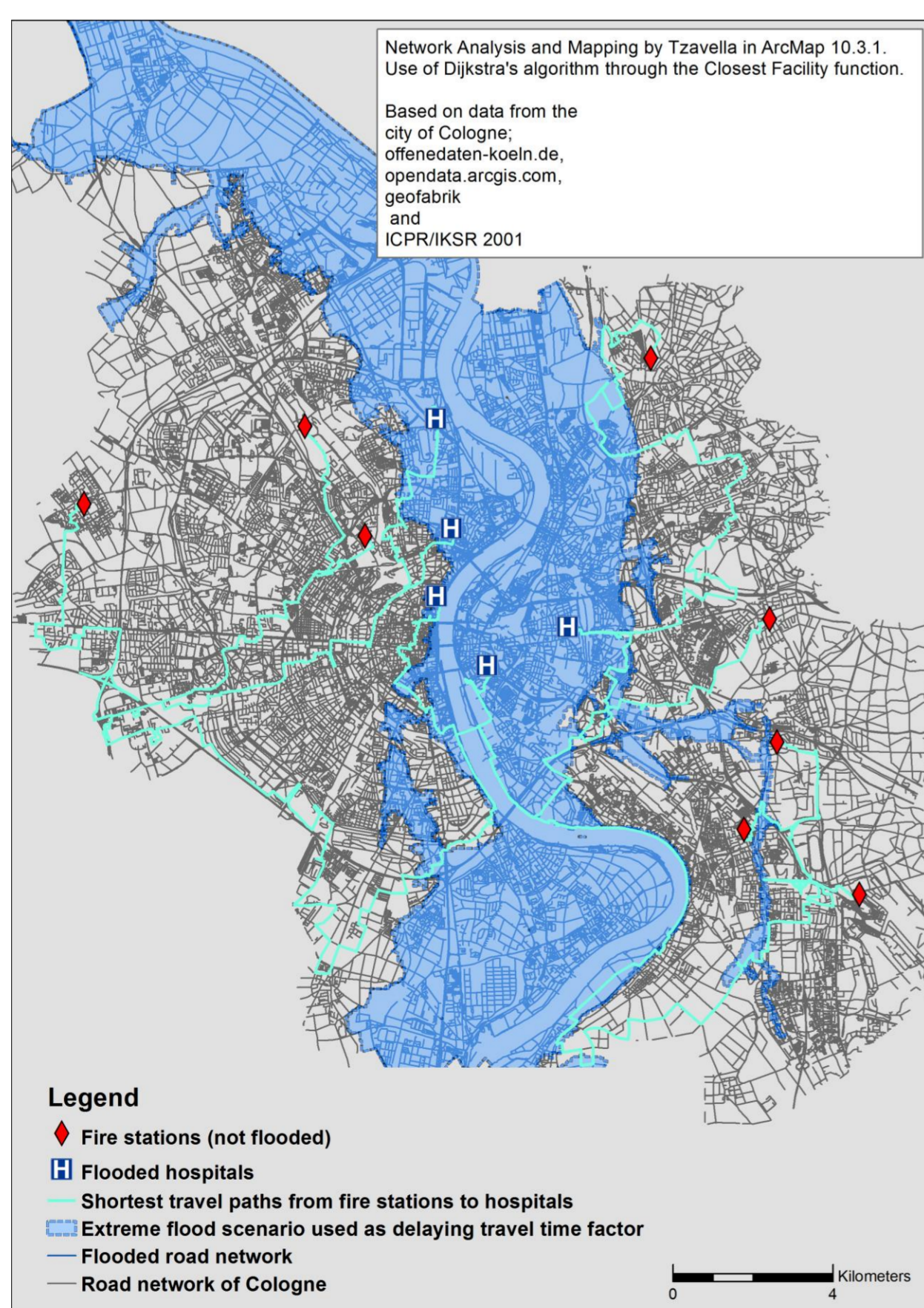
### Ansatz:

- Partizipativ, Einbeziehung von Akteuren
- Zweistufige Interdependenzanalyse (technologische Elemente und Funktionsprinzipien)
- Resilienzanalyse
- Mindestversorgungskonzept und dessen Integration in ein Risikomanagementkonzept

### Geplante Produkte:

- Verbesserte Methoden für Interdependenz- und Resilienzanalyse
- Mindestversorgungskonzept mit Maßnahmenkatalog
- Leitfaden für die Zusammenarbeit und Kommunikation von KRITIS-Akteuren

### Beispiel zur GIS-Nutzung im Notfallmanagement

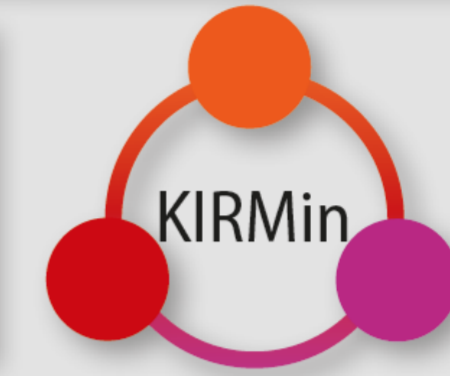


### Darstellung der Arbeitspakete des Projektes

AP I: Aufbau eines Evaluierungssystems für den Umgang mit Infrastrukturausfällen anhand von »Best und Worst Practice« Beispielen

AP II: Einbeziehung von Akteuren in Kommunikation, Wissensmanagement & Dissemination

AP III: Analyse der Resilienz Kritischer Infrastrukturen

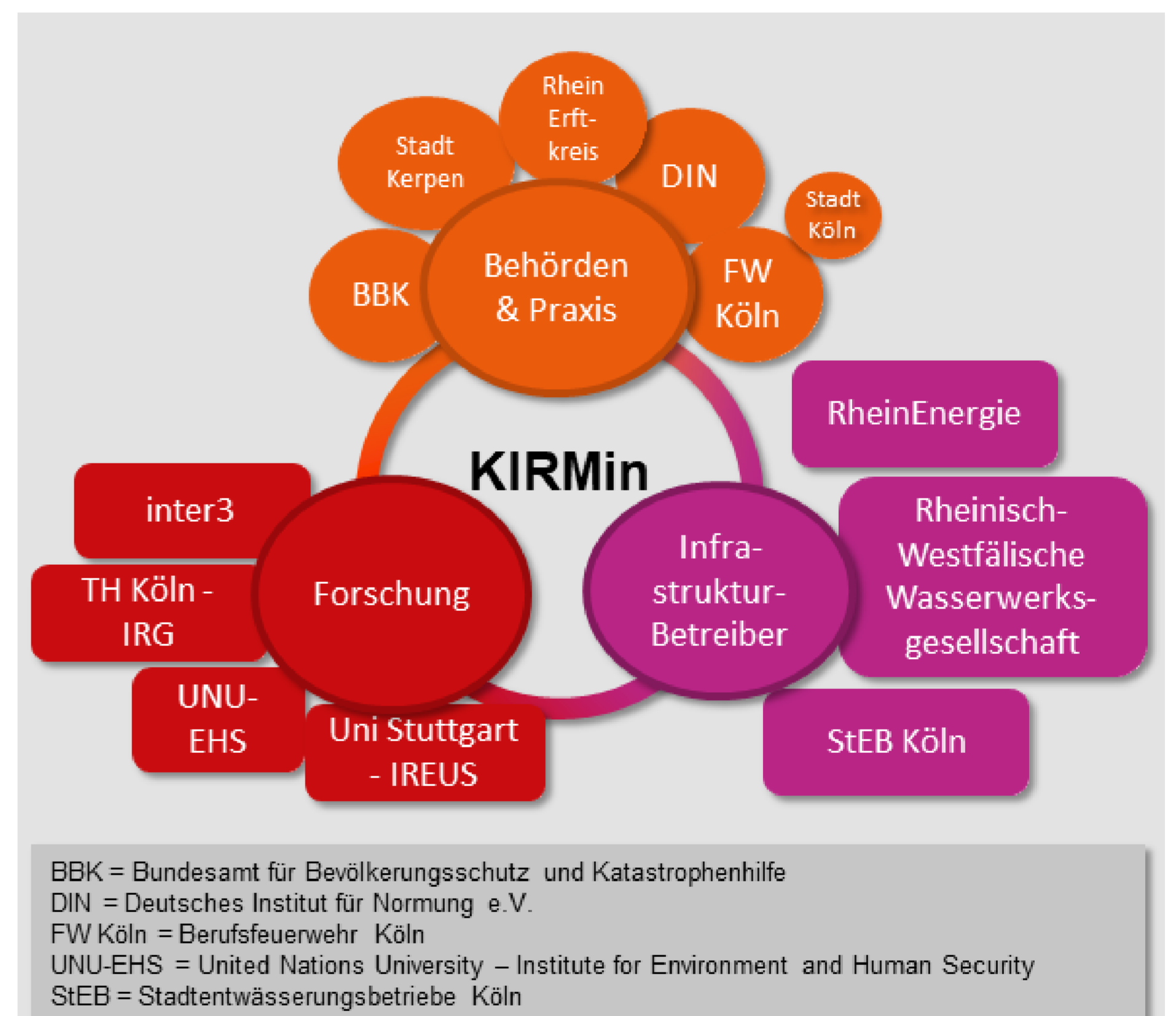


AP IV: Maßnahmen und Konzepte zur Mindestversorgung



Mindestversorgungskonzept für KRITIS

### Einbindung der Partner



### Projektpartner



### Assoziierte Partner



### Kontakt

Konsortialleitung: Prof. Dr.-Ing. Alexander Fekete  
E-Mail: [alexander.fekete@th-koeln.de](mailto:alexander.fekete@th-koeln.de)  
Telefon: +49 221-8275-2604  
Web: [www.th-koeln.de/irg](http://www.th-koeln.de/irg)  
[www.kirmin.de](http://www.kirmin.de)